

KTH logo vaaka- ja pystymallit

Logon vaakamalli



AMMATTILIITTO
KELAN TOIMIHENKILÖT RY



Logon pystymalli



AMMATTILIITTO
KELAN TOIMIHENKILÖT RY



Fonttina logon tekstissä on D-DIN Condensed regular. Tekstinä selkeä ja kapea. Teksti kirjoitettuna capitaaleilla. Tunnusta käytettäessä on huomioitava suoja-alue, jolla tarkoitetaan tunnuksen ympärille jätettävää tyhjää tilaa. Tälle alueelle ei saa sijoittaa tekstiä tai muita sellaisia elementtejä, jotka vaarantavat tunnuksen hyvän näkyvyyden.

KTH logo vaaka- ja pystymallit

Logon vaakamalli valkoisena



AMMATTILIITTO
KELAN TOIMIHENKILÖT RY

Logon
vaakamalli
mustana



AMMATTILIITTO
KELAN TOIMIHENKILÖT RY

Logon pystymalli valkoisena



AMMATTILIITTO
KELAN TOIMIHENKILÖT RY

Logon
pystymalli
mustana



AMMATTILIITTO
KELAN TOIMIHENKILÖT RY

KTH Liitto logo vaaka- ja pystymallit

Logon vaakamalli, D-DIN condensed regular



Logon pystymalli



Fonttina logon tekstissä on D-DIN Condensed regular. Tekstinä selkeä ja kapea. Teksti kirjoitettuna capitaaleilla. Tunnusta käytettäessä on huomioitava suoja-alue, jolla tarkoitetaan tunnuksen ympärille jätettävää tyhjää tilaa. Tälle alueelle ei saa sijoittaa tekstiä tai muita sellaisia elementtejä, jotka vaarantavat tunnuksen hyvän näkyvyyden.

Värien käyttö, päävärit

Väreistä käytetään esisijaisesti

260 (tunnuksen väri)

262 PMS

136 PMS

Cool gray 6

Värejä käytetään painossa

CMYK-arvoilla. Väreistä voidaan käyttää eri vaaleusasteita värimaailman laajentamiseksi.

Värijärjestelmät

- CMYK-värit ovat kirjapainojen käyttämä värijärjestelmä, jota käytetään silloin, kun tuote painetaan 4-värisenä.
- PMS-värit ovat myös kirjapainojen värejä, joita käytetään yleisemmin silloin, kun tuote painetaan mustalla ja yhdellä lisävärillä, sekä lisäväreinä / tehosteväreinä 5, 6 ja 8-värisissä töissä. PMS-värejä käytetään myös erilaisissa erikoismateriaalien painatuksissa.
- RGB-värit ovat sähköisiin tuotteisiin tarkoitettuja värejä, joita käytetään Wordilla, Excelillä ja PowerPointillä työskennellessä, sekä sähköisissä tuotteissa, kuten Internetissä ja TV:ssä.
- HTML-värit on tarkoitettu www-sivujen tekijöille.

Värien käyttö, päävärit



Väreistä käytetään esisijaisesti
PMS 2602 C (tunnuksen väri)
PMS 2622 C
PMS 136 C
Cool gray 6
Black
PMS 313 C
PMS 136 C

Värejä käytetään painossa CMYK-arvoilla. Väreistä voidaan käyttää eri vaaleusasteita värimaailman laajentamiseksi. PMS väressä käytetään Pantone + Solid Coated värikarttaa.



PMS 2602 C
CMYK: C=66, M=100, Y=8, K=27
RGB: R=100, G=38, B=103
HEX: #642667
TUNNUKSEN VÄRI



Black
CMYK: C=0, M=0, Y=0, K=100
RGB: R=0, G=0, B=0
HEX: #000000



PMS 2622 C
CMYK: C=58, M=92, Y=12, K=54
RGB: R=81, G=40, B=79
HEX: #512284F



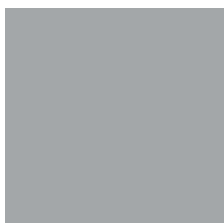
PMS 313 C
CMYK: C=100, M=13, Y=18, K=3
RGB: R=0, G=142, B=186
HEX: #008EBA



PMS 2582 C
CMYK: C=51, M=79, Y=0, K=0
RGB: R=140, G=71, B=153
HEX: #8C4799



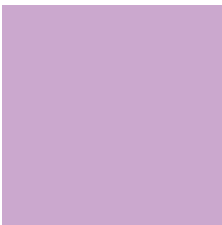
PMS 136 C
CMYK: C=0, M=41, Y=100, K=0
RGB: R=255, G=163, B=0
HEX: #FFA300



Cool gray 6
CMYK: C=16, M=11, Y=11, K=27
RGB: R=167, G=168, B=170
HEX: #A7A8AA

Värien käyttö, lisävärit

Lisävärejä käytetään päävärien yhteydessä antamaan energisyyttä, iloisuutta ja huomioarvoa viestinnässä ja markkinoinnissa.



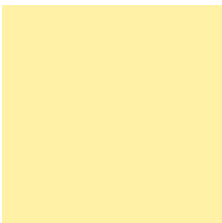
PMS 2572 C
CMYK: C=18, M=36, Y=0, K=0
RGB: R=140, G=161, B=207
HEX: #C6A1CF



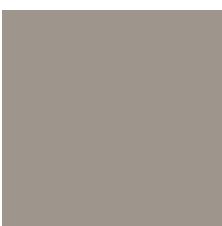
PMS 233 C
CMYK: C=19, M=100, Y=2, K=1
RGB: R=200, G=5, B=125
HEX: #c8057d



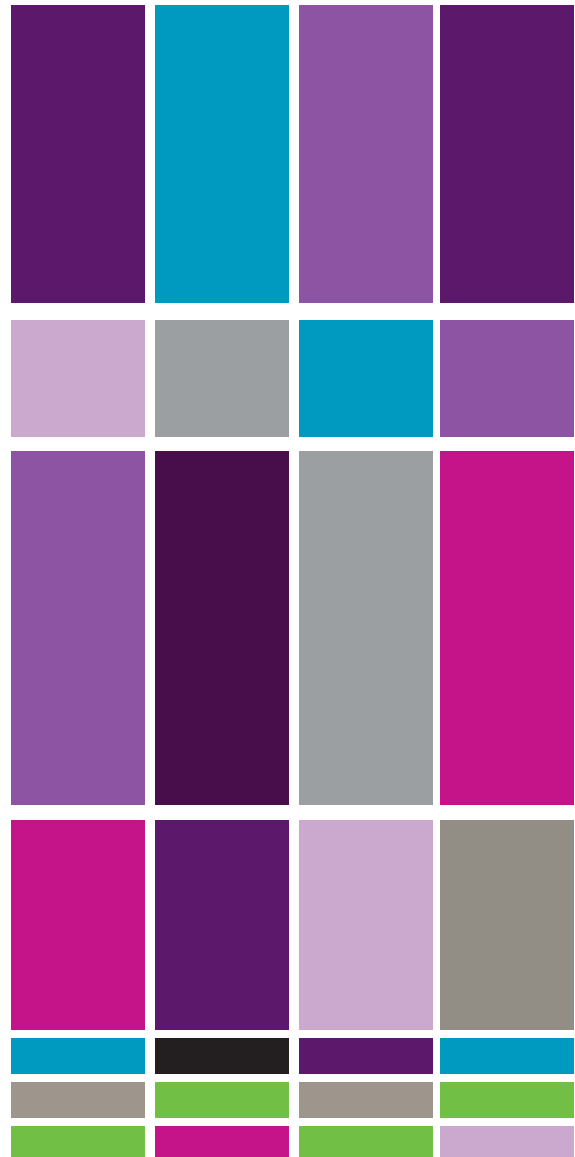
PMS 368 C
CMYK: C=60 M=0, Y=100, K=0
RGB: R=118, G=184, B=42
HEX: #76B82A



PMS 1205 C
CMYK: C=0, M=3, Y=43, K=0
RGB: R=248, G=224, B=142
HEX: #F8E08E



PMS 402 C
CMYK: C=40, M=37, Y=42, K=2
RGB: R=157, G=149, B=139
HEX: #9D958B



Malleja värien käyttömahdollisuuksista

Typografia

Materiaaleissa käytetään Arial fontin eri leikkauksia. Fontissa on monta eri leikkausta, joiden avulla saadaan eloisaa ja selkeää tekstiä eri medioihin. Typografissa voidaan käyttää vaihtoehtoisesti myös D-Din ja D-DIN Condensed fonttia sen eri muodoissa.

OTSIKKO ARIAL BLACK

Arial bold Dunt versperum cus, ium anducil iquiaepudam verspisque occae ium anducil iquiaepudam verspisque.

Arial italic Lupiend ametur sintur mos pre eos aut id quostiore eum est, sunt. Git, aboritionse mi, nam si con restruptasit am estibusdae nobitatur re, serae sunt, cus dolla.

Arial regular erum que aliquaepe maioratiur rernatem quosape rspiene sum fugiasit aut ut moluptat.

Arial regular qui nate omnimin ctiisin verorro cum rest, sam aut volore qui dolupta inctotam rest hic torit elibusdam fugit evelibus secepe vel magnatur.

Arial bold italic qui nate omnimin ctiisin verorro cum rest, sam aut volore qui dolupta inctotam rest hic torit elibusdam fugit evelibus secepe vel magnatur, sedipid ignatis tibustet faci ommodis et qui repeles.

Lue lisää:
www.kelantoimihenkilot.fi

OTSIKKO D-DIN BOLD

D-Din Bold Dunt versperum cus, ium anducil iquiaepudam verspisque.

D-Din italic Lupiend ametur sintur mos pre eos aut id quostiore eum est, sunt.

D-Din regular erum que aliquaepe maioratiur rernatem quosape rspiene sum fugiasit aut ut moluptat.

D-DIN Condensed bold Expeliq uiassit, quae ne volupta turibusda eum renihillis ra nobiste que alibus autempo rrovit audam quat.

D-DIN Condensed Regular qui nate omnimin ctiisin verorro cum rest, sam aut volore qui dolupta.

Lue lisää:
www.kelantoimihenkilot.fi